



DAJEMY CI **CZYSZTE CIEPŁO**

do 10 lat gwarancji



Q | www.jakikociol.pl

**DOBIERZ KOCIOŁ
DO SWOJEGO DOMU !**



Q | www.zebiec.pl/baza-wiedzy

**ODWIEDŹ
NASZE FORUM**

**I SKORZYSTAJ Z BEZPŁATNEJ
BAZY WIEDZY !**

KATALOG PRODUKTÓW

SPIS TREŚCI 3

SERIA bioline - kotły na pellet

Kocioł ONYKS	4 - 5
Kocioł DIAMENT	6 - 7
Kocioł AGAT	8 - 9

SERIA ekoline - kotły na węgiel

Kocioł KORAL	10 - 11
Kocioł TOPAZ	12 - 13
Kocioł SZAFIR	14 - 15

AKCESORIA DODATKOWE

Palniki	16
Zasobniki	17

Usługa Kocioł OD-NOWA 17

STEROWNIKI 18

OSPRZĘT DODATKOWY 19

SERIA **bioline** ONYKS 10 kW*

NOWOŚĆ

CHARAKTERYSTYKA KOTŁA

- Kocioł kompaktowy z wbudowanym zasobnikiem na pellet
- Wysoka sprawność cieplna sięgająca 91,3%
- Mechaniczne czyszczenie wymiennika ciepła
- Niewielki rozmiar kotła - tylko 1,2 m wysokości
- Automagiczne rozpalanie i wygaszanie palnika
- Podwyższone walory bezpieczeństwa poprzez zastosowanie czujników
- Możliwość zmiany kierunku otwierania drzwiczek
- Automagiczne czyszczenie palnika
- Przystosowany do montażu w układzie otwartym jak i zamkniętym



Kocioł **ONYKS** z wbudowanym zasobnikiem to nowość w ofercie kotłów pelletowych firmy Zębiec. Urządzenie wyróżnia kompaktowa, nowoczesna i estetyczna budowa. Dzięki niewielkim rozmiarom (wysokość 1,2 m) zajmuje mało miejsca i zmieści się praktycznie w każdej, nawet najmniejszej kotłowni. Kocioł wyposażony jest w wbudowany zasobnik na pellet (60 l/43 kg) z możliwością powiększenia go o nadstawkę, dzięki której zwiększy się pojemność zasobnika aż do 140 l/98 kg. Istnieje możliwość zmiany strony otwierania drzwiczek, tak aby użytkownik miał maksymalną wygodę użytkowania. Jest to szczególnie istotne w małych kotłowniach.

Nowoczesna budowa kotła oparta jest na bazie pionowego płomieniówkowego wymiennika ciepła. Spalanie pelletu odbywa się poprzez samoczyszcząca, automatyczny palnik wrzutowy.

Kocioł wyposażony jest w sterownik Lider Kolor Pellets, który steruje pracą 4 pomp i zaworem mieszającym. Automatykę można rozbudować poprzez podłączenie dodatkowych modułów zaworu mieszającego. Sterownik współpracuje z panelem zdalnego sterowania i modułem internetowym.

* typoszereg w trakcie rozbudowy



Sterownik Lider Kolor Pellets

więcej informacji na stronie 18

W OPCJI DODATKOWEJ

- Nadstawka kosza 80 l
- ETH-100 moduł internetowy
- Roomster II RTx regulator pokojowy
- Moduły zaworu mieszającego
- Lider KTY czujnik pogodowy

GWARANCJA

- 6 LAT** na szczelność połączeń spawanych korpusu wodnego*
- 60 MIESIĘCY** na szczelność korpusu wodnego*
- 24 MIESIĄCE** na sprawne działanie kotła

* po spełnieniu warunków z Instrukcji obsługi (ochrona powrotu)

PALIWO



Pellet drzewny 6-8 mm

Wyszczególnienie	Jedn. miary	ONYKS 10
Klasa efektywności energetycznej		A+
Znamionowa moc cieplna	kW	10
Współczynnik efektywności energetycznej		117
Zakres pracy	kW	3 ÷ 10
Sprawność cieplna	%	do 91,3
Stałopalność przy mocy nominalnej i minimalnej / z nadstawką	h	25 - 84 / 57 - 190
Pojemność komory zasobnika	dm ³ /kg	60 / 43
Pojemność wodna kotła	dm ³	40
Min. wymagany ciąg kominowy	Pa	20
Min. wysokość komina	m	5
Min. przekrój komina	cm x cm Ø cm	14 x 14 Ø 16
Średnica czopucha	mm	Ø 80
Króćce przyłączeniowe gwintowane	mm	G 1" zewnętrzny
Maks. ciśnienie pracy	bar	1,5
Maksymalny pobór mocy*	W	352,5
Masa kotła	kg	235
Klasa kotła wg PN-EN-303-5:2012		5
Ecodesign		✓

*z czego moc grzałki elektrycznej wynosi 300 W

Wymiary	Jedn. miary	ONYKS 10
Wysokość	mm	1200
Szerokość	mm	610
Głębokość (bez czopucha)	mm	690
Głębokość (z czopuchem)	mm	750
Wysokość do osi króćca powrotnego	[A] mm	240
Wysokość do osi czopucha	[B] mm	900
Wysokość do osi króćca zasilającego	[C] mm	970

Kotły marki Zębiec	Moc cieplna (kW)	Powierzchnia pomieszczeń (m ²) w zależności od współczynnika przenikania ścian budynku (docieplenia)			
		U > 1 (W/m ² K)	U - 0,7 (W/m ² K)	U - 0,5 (W/m ² K)	U - 0,3 (W/m ² K)
		Bez docieplenia	- 5 cm styropianu	- 8 cm styropianu	> 10 cm styropianu
ONYKS 10	10	86	100	120	155

SERIA **bioline** DIAMENT 14-26 kW

CHARAKTERYSTYKA KOTŁA

- Automatyczne rozpalanie i wygaszanie palnika KIPi
- Wysoka sprawność cieplna sięgająca 94,9%
- Niski poziom substancji szkodliwych w spalinach
- Automatyczne czyszczenie palnika
- Niski pobór energii elektrycznej
- Łatwe i szybkie rozpalanie (dzięki grzałce ceramicznej)
- Mechaniczne doprowadzenie paliwa
- Podwyższone walory bezpiecznego użytkowania poprzez zastosowanie czujników
- Przystosowany do montażu w układzie otwartym jak i zamkniętym



Innowacyjny w budowie kocioł na pellet **DIAMENT** ma kształt walca. Zastosowanie trzech płaszczy wodnych pozwala na dokładniejsze spalanie paliwa i szybsze nagrzewanie instalacji. Kocioł nie wymaga czyszczenia przy użytkowaniu go z mocą nominalną. Zastosowanie obrotowej komory paleniska i nadmuchu zapewnia efektywną pracę kotła oraz automatyczne oczyszczanie się paleniska z popiołu.

Palnik KIPi w jaki wyposażony jest kocioł DIAMENT posiada czujniki temperatury i osprzęt zabezpieczający, który odetnie dopływ paliwa w razie: przerwy w zasileniu energią elektryczną, przegrzania układu lub zaniku płomienia.

Płomień i spaliny krążą efektywnie między płaszczami szybciej ogrzewając wodę w układzie c.o. Jego wewnętrzna konstrukcja jest bardziej trwała dzięki niewielkiej ilości spoin co daje w konsekwencji mniejszą możliwość występowania korozji.



Lider Pellets lub Lider Kolor Pellets więcej informacji na stronie 18

W OPCJI DODATKOWEJ



ETH-100 moduł internetowy



Roomster II RTx regulator pokojowy



Moduły zaworu mieszającego



Lider KTY czujnik pogodowy

GWARANCJA

6 LAT

na szczelność połączeń spawanych korpusu wodnego

60 MIESIĘCY

na szczelność korpusu wodnego

24 MIESIĘCE

na sprawne działanie kotła

PALIWO



Pellet drewny 6-8 mm

Wyszczególnienie	Jedn. miary	DIAMENT 14	DIAMENT 20	DIAMENT 26
Klasa efektywności energetycznej		A+	A+	A+
Znamionowa moc cieplna	kW	14	20	26
Współczynnik efektywności energetycznej		120	119	118
Zakres pracy	kW	4,2 ÷ 14	6,0 ÷ 20	7,8 ÷ 26
Sprawność cieplna	%	do 94,9	do 94,0	do 93,1
Stałopalność przy mocy nominalnej i minimalnej	h	55 - 182	38 - 127	29 - 98
Pojemność komory zasobnika	dm ³ /kg	240 / 168		
Pojemność wodna kotła	dm ³	100		
Min. wymagany ciąg kominowy	Pa	20	25	25
Min. wysokość komina	m	5	5	7,5
Min. przekrój komina	cm x cm Ø cm	14 x 14 Ø 14	20 x 14 Ø 18	
Średnica czopucha	mm	Ø 159		
Króćce przyłączeniowe gwintowane	mm	G 1½" wewnętrzny		
Maks. ciśnienie pracy	bar	1,5		
Średni pobór mocy	W	30		
Masa kotła	kg	320		
Klasa kotła wg PN-EN-303-5:2012		5	5	5
Ecodesign		✓	✓	✓

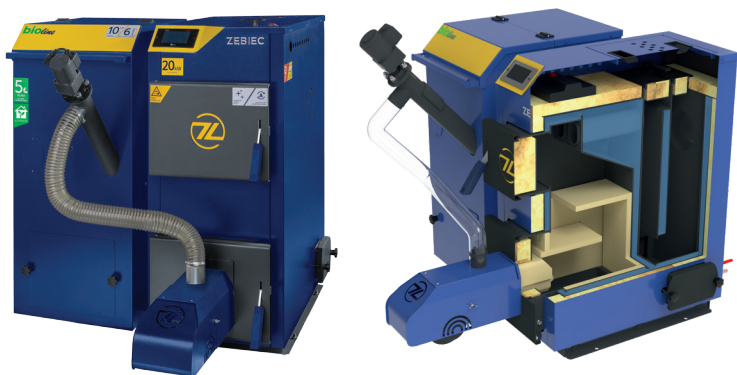
Wymiary	Jedn. miary	DIAMENT 14	DIAMENT 20	DIAMENT 26
Wysokość	mm	1407	1407	1407
Szerokość (z koszem)	mm	1295	1295	1295
Głębokość (bez palnika)	mm	860	860	860
Głębokość (z palnikiem)	mm	1002	1002	1002
Wysokość do osi króćca powrotnego	[A] mm	165	165	165
Wysokość do osi czopucha	[B] mm	1107	1107	1107
Wysokość do osi króćca zasilającego	[C] mm	1407	1407	1407

Kotły marki Zębiec	Moc cieplna (kW)	Powierzchnia pomieszczeń (m ²) w zależności od współczynnika przenikania ścian budynku (docieplenia)			
		U > 1 (W/m ² K)	U - 0,7 (W/m ² K)	U - 0,5 (W/m ² K)	U - 0,3 (W/m ² K)
		Bez docieplenia	- 5 cm styropianu	- 8 cm styropianu	> 10 cm styropianu
DIAMENT 14	14	120	140	165	215
DIAMENT 20	20	170	200	235	305
DIAMENT 26	26	220	260	305	400

SERIA **bioline** AGAT 10-40 kW

CHARAKTERYSTYKA KOTŁA

- Automatyczne rozpalanie i wygaszanie palnika
- Wysoka efektywność ciepła sięgająca 96,2%
- Przystosowany do montażu w układzie otwartym jak i zamkniętym
- Automatyczne czyszczenie palnika
- Niski pobór energii elektrycznej
- Prosta obsługa
- Modułacja mocy palnika
- Podwyższone walory bezpiecznego użytkowania poprzez zastosowanie czujników
- Niski poziom substancji szkodliwych w spalinach



Kocioł pelletowy **AGAT** należy do najnowocześniejszych kotłów centralnego ogrzewania. Jest w pełni automatyczny po wybraniu odpowiedniego trybu pracy. Trójciągowa budowa wymiennika, w powiązaniu z doskonałą izolacją kotła pozwoliła na uzyskanie sprawności do 96,2%. Innowacyjne rozwiązanie konstrukcyjne palnika pozwoliło na uzyskanie najlepszych na rynku parametrów dotyczących emisji pyłów do atmosfery.

Sterowanie pracą kotła odbywa się poprzez nowoczesny sterownik Lider Kolor Pellets z możliwością sterowania 4 pompami, zaworem mieszającym trój- lub czterodrogowym (z możliwością rozbudowy o dodatki) oraz kilkoma niezależnymi obwodami grzewczymi, sterowanie za pomocą panelu pokojowego, internetu, sterowanie pogodowe itp.

Zastosowany w sterowniku algorytm regulacji automatycznie steruje pracą palnika (automatyczne rozpalanie i czyszczenie), ilością podawanego paliwa oraz mocą nadmuchu. Automatyczna modułacja mocy palnika oparta na innowacyjnej technologii - obniża ilość spalnego paliwa nawet do 20%, a także zmniejsza zużycie energii elektrycznej.



Sterownik Lider Kolor Pellets
Sterownik ST-9723

więcej informacji na stronie 18

W OPCJI DODATKOWEJ

- ETH-100 moduł internetowy
- Roomster II RTx regulator pokojowy
- Moduły zaworu mieszającego
- Moduł GSM współpracuje ze sterownikiem ST-9723
- Lider KTY czujnik pogodowy

GWARANCJA

- 10 LAT** na szczelność połączeń spawanych korpusu wodnego
- 60 MIESIĘCY** na szczelność korpusu wodnego
- 24 MIESIĄCE** na sprawne działanie kotła

PALIWO



Pellet drzewny 6-8 mm

Wyszczególnienie	Jedn. miary	na zamówienie				
		AGAT 10	AGAT 15	AGAT 20	AGAT 25	AGAT 40
Klasa efektywności energetycznej		A+	A+	A++	A+	A+
Znamionowa moc cieplna	kW	10	15	20	25	40
Współczynnik efektywności energetycznej		124	124	126	124	123
Zakres pracy	kW	3 ÷ 10	4,5 ÷ 15	6 ÷ 20	7,5 ÷ 25	12 ÷ 40
Sprawność cieplna	%	do 95,5	do 94,8	do 96,2	do 94,5	do 94,3
Staopalność przy mocy nominalnej i minimalnej	h	45 / 151	43 / 143	34 / 114	32 / 108	31 / 102
Pojemność komory zasobnika	dm ³ /kg	144 / 100	205 / 142	216 / 150	250 / 175	370 / 257
Pojemność wodna kotła	dm ³	59	89	94	94	140
Min. wymagany ciąg kominowy	Pa	20	20	25	25	30
Min. wysokość komina	m	5			7,5	
Min. przekrój komina	cm x cm Ø cm	14 x 14 Ø 16		20 x 14 Ø 18	Ø 22	
Średnica czopucha	mm	Ø 159			Ø 194	
Króćce przyłączeniowe gwintowane	mm	G 1 1/2" zewnętrzny				
Maks. ciśnienie pracy	bar	1,5				
Maksymalny pobór mocy*	W	384				
Masa kotła	kg	360	490	520	455	660
Klasa kotła wg PN-EN-303-5:2012		5	5	5	5	5
Ecodesign		✓	✓	✓	✓	✓

*z czego moc grzałki elektrycznej wynosi 300 W

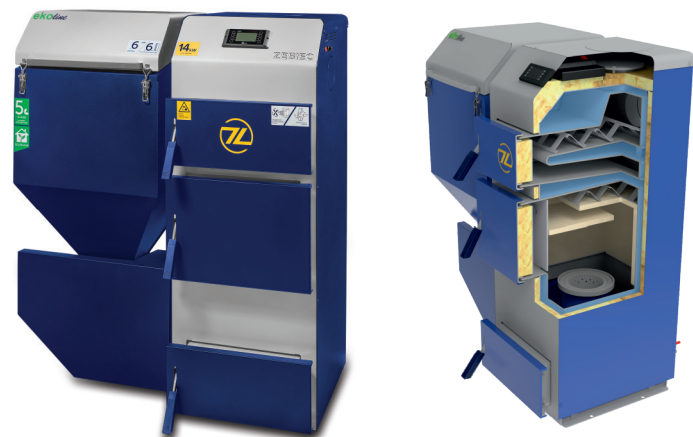
Wymiary	Jedn. miary	AGAT 10	AGAT 15	AGAT 20	AGAT 25	AGAT 40
Wysokość	mm	1095	1134	1216	1184	1453
Szerokość (z koszem)	mm	1002	1141	1141	1132	1283
Głębokość (bez palnika)	mm	1011	1073	1073	933	1074
Głębokość (z palnikiem)	mm	1358	1448	1448	1412	1625
Wysokość do osi króćca powrotnego	[A] mm	156	156	156	156	156
Wysokość do osi czopucha	[B] mm	670	835	885	885	1102
Wysokość do osi króćca zasilającego	[C] mm	801	935	1010	1010	1247

Kotły marki Zebiec	Moc cieplna (kW)	Powierzchnia pomieszczeń (m ²) w zależności od współczynnika przenikania ścian budynku (docielenia)			
		U > 1 (W/m ² K)	U - 0,7 (W/m ² K)	U - 0,5 (W/m ² K)	U - 0,3 (W/m ² K)
		Bez docielenia	- 5 cm styropianu	- 8 cm styropianu	> 10 cm styropianu
AGAT 10	10	86	100	120	155
AGAT 15	15	130	150	175	230
AGAT 20	20	170	200	235	305
AGAT 25	25	215	250	295	385
AGAT 40	40	340	400	470	600

SERIA **ekoline** KORAL 10-25 kW

CHARAKTERYSTYKA KOTŁA

- Wysoka sprawność cieplna sięgająca 95,5%
- Czyszczenie z przodu kotła
- Możliwość zmiany kierunku otwierania drzwiczek
- Przystosowany do montażu w układzie otwartym jak i zamkniętym
- Opcja wyboru tylnego lub górnego wyjścia spalin
- Wysoka odporność na korozję i długi czas eksploatacji - stal atestowana kotłowa 6 mm
- System osuszania paliwa w koszu
- Podwyższone walory bezpiecznego użytkowania poprzez zastosowanie czujników
- Wydużony górny obieg spalin



KORAL to automatyczny kocioł na ekogroszek z podajnikiem, który charakteryzuje się łatwością obsługi. Rozwiązania konstrukcyjne kotła nawiązują do wysoko ocenianych przez klientów kotłów MERKURY marki Żebiec. Sterowanie pracą kotła odbywa się poprzez nowoczesny sterownik LIDER PID DYNAMIC firmy Elster z możliwością sterowania 4 pompami, zaworem mieszającym, a w opcji dodatkowej kilkoma niezależnymi obwodami grzewczymi, czy modułem internetowym.

Zastosowany w sterowniku algorytm PID automatycznie reguluje ilość podawanego paliwa oraz moc nadmuchu. Takie sterowanie zapewnia bardziej ekonomiczne, sprawniejsze i czystsze spalanie.

Kotły posiadają system zapobiegania cofaniu się dymu do zasobnika. Istnieje możliwość ustawienia programu w sterowniku do przeprowadzenia dezynfekcji zbiornika c.w.u. Dla zwiększenia wygody użytkownika kocioł można kupić z prawo lub lewostronnym podajnikiem.



Sterownik LIDER PID DYNAMIC więcej informacji na stronie 18

W OPCJI DODATKOWEJ

- ETH-100 moduł internetowy
- RTx Lider moduł komunikacji bezprzewodowej
- Roomster II RTx regulator pokojowy
- Lider KTY czujnik pogodowy
- Weźownica schładzająca
- Moduły zaworu mieszającego

GWARANCJA

- 6 LAT** na szczelność połączeń spawanych korpusu wodnego
- 60 MIESIĘCY** na szczelność korpusu wodnego
- 24 MIESIĄCE** na sprawne działanie kotła

PALIWO



Węgiel kamienny sortymentu groszek 8-20 mm

Wyszczególnienie	Jedn. miary	KORAL 10	KORAL 14	KORAL 18	KORAL 22	KORAL 25
Klasa efektywności energetycznej		B	B	B	B	B
Znamionowa moc cieplna	kW	10	14	18	22	25
Współczynnik efektywności energetycznej		86	85	85	86	85
Zakres pracy	kW	3 ÷ 10	4,2 ÷ 14	5,4 ÷ 18	6,6 ÷ 22	7,5 ÷ 25
Sprawność cieplna	%	do 95,5	do 94,6	do 92,8	do 94,0	do 94,1
Stałopalność przy mocy nominalnej i minimalnej	h	61 - 204	62 - 208	54 - 181	50 - 166	48 - 161
Pojemność komory zasobnika	dm ³ /kg	120 / 95	166 / 133	188 / 150	211 / 169	233 / 186
Pojemność wodna kotła	dm ³	42	80	83	93	99
Min. wymagany ciąg kominowy	Pa	20		25		
Min. wysokość komina	m	5		7,5		
Min. przekrój komina	cm x cm Ø cm			20 x 14 Ø 18		
Średnica czopucha	mm	Ø 159				
Króćce przyłączeniowe gwintowane	mm	G 1½" wewnętrzny				
Maks. ciśnienie robocze	bar	1,5				
Maksymalny pobór mocy	W	128				
Masa kotła	kg	270	450	470	510	525
Klasa kotła wg PN-EN-303-5:2012		5	5	5	5	5
Ecodesign		✓	✓	✓	✓	✓

Wymiary	Jedn. miary	KORAL 10	KORAL 14	KORAL 18	KORAL 22	KORAL 25
Wysokość	mm	1222	1342	1412	1487	1557
Szerokość	mm	1040	1190	1190	1190	1190
Głębokość (z czopuchem)	mm	728	888	888	888	888
Wysokość do osi króćca powrotnego	[A] mm	156	156	156	156	156
Wysokość do osi czopucha	[B] mm	972	1095	1165	1239	1309
Wysokość do osi króćca zasilającego	[C] mm	1050	1174	1244	1324	1394

Kotły marki Żebiec	Moc cieplna (kW)	Powierzchnia pomieszczeń (m ²) w zależności od współczynnika przenikania ścian budynku (docieplenia)			
		U > 1 (W/m ² K)	U - 0,7 (W/m ² K)	U - 0,5 (W/m ² K)	U - 0,3 (W/m ² K)
		Bez docieplenia	- 5 cm styropianu	- 8 cm styropianu	> 10 cm styropianu
KORAL 10	10	86	100	120	155
KORAL 14	14	120	140	165	215
KORAL 18	18	155	180	210	275
KORAL 22	22	195	220	260	340
KORAL 25	25	215	250	295	385

SERIA **ekoline** TOPAZ 13-24 kW

CHARAKTERYSTYKA KOTŁA

- Wysoka sprawność cieplna sięgająca 96,1%
- Wyczystka dolna po obu stronach kotła
- System równoważenia ciśnień w retorcje
- Przystosowany do montażu w układzie otwartym
- Wysoka odporność na korozję i długi czas eksploatacji - stal atestowana kotłowa 6 mm
- System osuszania paliwa w koszu
- Podwyższone walory bezpiecznego użytkowania poprzez zastosowanie czujników
- Wydłużony górno-dolny obieg spalin
- Prosta i wygodna obsługa



Kocioł **TOPAZ** z podajnikiem na ekogroszek należy do najnowocześniejszych kotłów centralnego ogrzewania. Trójciągową budową wymiennika, w powiązaniu z doskonałą izolacją kotła pozwoliła na uzyskanie wysokiej sprawności cieplnej.

Zastosowanie dodatkowych elementów takich jak zawirowywacze i ceramiczna komora spalania obniżyło do minimum emisję pyłów do atmosfery.

Zastosowany w sterowniku LIDER PID DYNAMIC algorytm regulacji PID automatycznie steruje ilością podawanego paliwa oraz mocą nadmuchu. Podstawowymi zaletami tego sterowania są: stabilne utrzymywanie zadanej temperatury dla kotła, ograniczenie wydzielania się tlenu węgla oraz innych szkodliwych substancji do atmosfery, wydłużenie okresów między kolejnymi czyszczeniami kotła. Dla zwiększenia wygody użytkownika kocioł można kupić z prawo lub lewostronnym podajnikiem.



Sterownik LIDER PID DYNAMIC więcej informacji na stronie 18

W OPCJI DODATKOWEJ

- ETH-100 moduł internetowy
- RTx Lider moduł komunikacji bezprzewodowej
- Roomster II RTx regulator pokojowy
- Lider KTY czujnik pogodowy
- Moduły zaworu mieszającego

GWARANCJA

- 10 LAT** na szczelność połączeń spawanych korpusu wodnego
- 60 MIESIĘCY** na szczelność korpusu wodnego
- 24 MIESIĄCE** na sprawne działanie kotła

PALIWO

Węgiel kamienny sortymentu groszek 8-20 mm

Wyszczególnienie	Jedn. miary	TOPAZ 13	TOPAZ 17	TOPAZ 21	TOPAZ 24
Klasa efektywności energetycznej		B	B	B	B
Znamionowa moc cieplna	kW	13	17	21	24
Współczynnik efektywności energetycznej		86	86	85	87
Zakres pracy	kW	3,9 ÷ 13	5,1 ÷ 17	6,3 ÷ 21	7,2 ÷ 24
Sprawność cieplna	%	do 95,9	do 96,1	do 94,1	do 95,7
Stałopalność przy mocy nominalnej i minimalnej	h	54 - 179	49 - 162	46 - 152	34 - 110
Pojemność komory zasobnika	dm ³ /kg	135 / 108	160 / 128	185 / 148	200 / 160
Pojemność wodna kotła	dm ³	80	90	100	110
Min. wymagany ciąg kominowy	Pa	20		25	
Min. wysokość komina	m	5		7,5	
Min. przekrój komina	cm x cm Ø cm	20 x 14 Ø 18			
Średnica czopucha	mm	Ø 159			
Króćce przyłączeniowe gwintowane	mm	G 1½" zewnętrzne			
Maks. ciśnienie robocze	bar	1,5			
Maksymalny pobór mocy	W	128			
Masa kotła	kg	490	520	600	650
Klasa kotła wg PN-EN-303-5:2012		5	5	5	5
Ecodesign		✓	✓	✓	✓

Wymiary	Jedn. miary	TOPAZ 13	TOPAZ 17	TOPAZ 21	TOPAZ 24
Wysokość	mm	1175	1275	1349	1424
Szerokość	mm	1246	1246	1246	1256
Głębokość (z czopuchem)	mm	1104	1104	1173	1130
Wysokość do osi króćca powrotnego	[A] mm	156	156	156	156
Wysokość do osi czopucha	[B] mm	875	975	1050	1125
Wysokość do osi króćca zasilającego	[C] mm	997	1097	1173	1250

Kotły marki Zębiec	Moc cieplna (kW)	Powierzchnia pomieszczeń (m ²) w zależności od współczynnika przenikania ścian budynku (docieplenia)			
		U > 1 (W/m ² K)	U - 0,7 (W/m ² K)	U - 0,5 (W/m ² K)	U - 0,3 (W/m ² K)
		Bez docieplenia	- 5 cm styropianu	- 8 cm styropianu	> 10 cm styropianu
TOPAZ 13	13	110	130	160	200
TOPAZ 17	17	145	170	200	250
TOPAZ 21	21	180	210	250	355
TOPAZ 24	24	215	250	295	385

SERIA **ekoline** SZAFIR 12-20 kW



CHARAKTERYSTYKA KOTŁA



Kocioł zasypowy opalany tylko węglem



Sprawność cieplna sięgająca 90%



Wysoka odporność na korozję i długi czas eksploatacji - stal atestowana kotłowa 6 mm



Prosta i wygodna obsługa



Duża pojemność komory zasypowej do 33 kg



Ruchomy, żeliwny ruszt umożliwia odpopielanie paleniska bez otwierania drzwiczek



Jeden z najmniejszych kotłów na rynku



Komora zasypowa oddzielona od komory spalania



Niski poziom substancji szkodliwych w spalinach



Kocioł zasypowy na węgiel kamienny **SZAFIR** charakteryzuje się łatwą obsługą. Posiada ruchomy, żeliwny ruszt, który umożliwia odpopielanie paleniska bez otwierania drzwiczek. Duża pojemność komory zasypowej (do 27 kg) pozwala na pracę do 12 godzin na jednym zasypie, a duży otwór drzwiczek (349 mm – Szafir 16, 20 kW, 260 mm – Szafir 12 kW) ułatwia wygodne uzupełnianie paliwa. Posiada trójkomorową konstrukcję, która poprawia efektywność spalania i ogranicza emisję spalin.

Sposób palenia w kotle SZAFIR przypomina wygodą użytkownika kocioł automatyczny z podajnikiem - węgiel z komory zasypowej samoistnie osuwa się do komory paleniskowej. Wystarczy rozpalić drewnem, rozpałką i cienką warstwą paliwa w komorze kotła. Następnie nasypać węgiel orzech i cieszyć się wolnym czasem bez konieczności częstego chodzenia do kotłowni. Należy jedynie pamiętać aby odpowiednio uchylić przepustnicę powietrza i co jakiś czas przerusztować.

Jest to jeden z najmniejszych kotłów na rynku. Dzięki swoim niewielkim gabarytom można zamontować go w małych i niskich kotłowniach. Kocioł Szafir charakteryzuje się niskim zużyciem paliwa, dzięki sprawności kotła sięgającej 90%. Jego niewątpliwym atutem jest to, że nie wymaga zasilania energią elektryczną, a sterowanie odbywa się ręcznie, lub za pomocą dokupionego miarkownika ciągu.

W OPCJI DODATKOWEJ



RT 4 regulator ciągu

GWARANCJA



na szczelność połączeń spawanych korpusu wodnego



na szczelność korpusu wodnego



na sprawne działanie kotła

PALIWO



Węgiel kamienny sortymentu orzech 20-50 mm

Wyszczególnienie	Jedn. miary	SZAFIR 12	SZAFIR 16	SZAFIR 20
Klasa efektywności energetycznej		B	B	B
Znamionowa moc cieplna	kW	12	16	20
Współczynnik efektywności energetycznej		83	84	84
Zakres pracy	kW	3 ÷ 12	4,8 ÷ 16	6 ÷ 20
Sprawność cieplna	%	do 88,9	do 89,5	do 90
Stałopalność przy mocy nominalnej i minimalnej	h	7,7-30 lub 12-45*	6,7-22	9,5-30
Pojemność komory zasypowej	dm ³ /kg	24/17 lub 32/27*	29/20	39/27
Pojemność wodna kotła	dm ³	55	72	86
Min. wymagany ciąg kominowy	Pa	15	18	18
Min. wysokość kominu	m	5		
Min. przekrój kominu	cm x cm Ø cm	12 x 12 Ø 14	20 x 14 Ø 18	
Średnica czopucha	mm	Ø 133	Ø 159	
Maks. ciśnienie robocze	bar	1,5		
Min. bezpieczna pojemność zbiornika akum.	dm ³	750		
Króćce wody wylot/powrót	mm	G 1½" wewnętrzny		
Masa kotła	kg	360	426	480
Klasa kotła wg PN-EN-303-5:2012		5	5	5
Ecodesign		✓	✓	✓

*pierwszy parametr dotyczy kotła Szafir 12 kW z drzwiczkami zasypowymi od przodu a drugi z drzwiczkami od góry

Wymiary	Jedn. miary	SZAFIR 12	SZAFIR 16	SZAFIR 20
Wysokość	mm	1021	1138	1252
Szerokość	mm	493	581	581
Głębokość	mm	1100	1129	1129
Wysokość do osi króćca powrotnego	[A] mm	118	118	118
Wysokość do czopucha	[B] mm	1021	1138	1252
Wysokość do osi króćca zasilającego	[C] mm	802	919	1033

Kotły marki Zebiec	Moc cieplna (kW)	Powierzchnia pomieszczeń (m ²) w zależności od współczynnika przenikania ścian budynku (docięplenia)			
		U > 1 (W/m ² K) Bez docięplenia	U - 0,7 (W/m ² K) - 5 cm styropianu	U - 0,5 (W/m ² K) - 8 cm styropianu	U - 0,3 (W/m ² K) > 10 cm styropianu
SZAFIR 12	12	105	120	140	185
SZAFIR 16	16	135	160	190	245
SZAFIR 20	20	170	200	235	305

PALNIKI PELLETOWE 10, 15/20 kW

CHARAKTERYSTYKA PALNIKA



W skład zestawu wchodzi:

- Palnik pelletowy
- Sterownik
- Podajnik
- Rura elastyczna



Dostępne sterowniki:

- Expert Pellets – obsługa 2 pomp co. cwu.
- Lider Kolor Pellets – obsługa 4 pomp i 1 zaworu mieszającego w standardzie



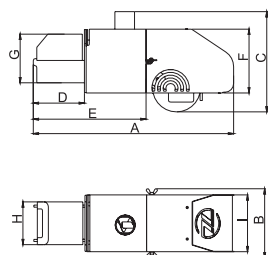
Moce palników:

- 10 kW
- 15/20 kW



W celu wygodniejszego montażu i eksploatacji można zamówić również:

- zasobnik pelletowy
- drzwiczki z otworem na palnik



	Palnik 10 kW (mm)	Palnik 15/20 kW (mm)
A	572	612
B	197	217
C	286	286
D	146	166
E	322	362
F	182	182
G	139	159
H	122	138
I	162	182

tabela 1

Możliwość montażu w kotłach Zębiec wraz z zakupem pasujących drzwiczek w modelach:

Palnik 10 kW: KWK 12, KU6, KWK 16, KWKD 15, KWP 10, KWP 15, KMW 16, Wenus 10, Wenus 12; Merkury 9 kW

Palnik 15/20 kW: KDU 20/26, KWKD 22, KWK 25, KWP 21, KMW 23, Wenus 21

lub w innych kotłach dostosowując wykonanie otworu w drzwiczkach do wymiarów palnika (tabela 1).

Palnik pelletowy pozwala na modernizację „starego” kotła zastępując węgiel, drewno, miął, olej opałowy lub ekogroszek. Zamiast kupować nowy, drogi kocioł można dostosować aktualnie używany poprzez zainstalowanie palnika w drzwiczkach kotła aby palić ekonomicznie, ekologicznie i wygodnie ponieważ bezobsługowo.

Wysoka sprawność oferowanego palnika i zastosowanie coraz bardziej dostępnego oraz ekologicznego paliwa jakim jest pellet sprawia, że doskonale zastępuje on coraz droższe w eksploatacji palniki gazowe i olejowe. Dodatkowo dzięki wykonaniu - w przeważającej części ze stali żaroodpornej i stali odpornej na korozję - zapewniliśmy jego wysoką jakość i trwałość.

Obsługa palnika polega jedynie na ustawieniu parametrów pracy i uzupełnianiu pelletu w koszu. Cały proces podawania, rozpalania, czyszczenia rusztu oraz spalania paliwa odbywa się automatycznie i regulowany jest za pomocą elektronicznego sterownika. Poza tym ma wysoką sprawność cieplną co przekłada się na oszczędne i wydajne ogrzewanie, a koszty eksploatacji są niższe w porównaniu z opalaniem olejem czy gazem.

ZASOBNIK

ATUTY ZASOBNIKA



Wysoka trwałość materiału



Odporność na obciążenia dzięki dodatkowemu wzmocnieniu nóg



Szczelność konstrukcji



Łatwość w utrzymaniu czystości



Wymiary	Jedn. miary	Zasobnik 300L	Zasobnik 400L
Wysokość	mm	1425	1675
Szerokość	mm	571	631
Głębokość	mm	570	590

TCHNIJ W KOCIOŁ NOWE ŻYCIE!

KOCIOŁ OD-NOWA

OFERTA SPRZEDAŻY KORPUSÓW WODNYCH



Chcesz by Twój wysłużony kocioł Zębiec był jak nowy?

Nic prościej.

Wymień tylko jego serce – korpus wodny – i już...

- Zaoszczędzisz pieniądze – wymienisz tylko sam korpus bez potrzeby kupna nowego kotła
- Dzięki wymianie korpusu zyskujesz odnowiony sprawny kocioł na kolejne długie lata

Lista kotłów, do których można zamówić korpus wodny:

- KWK 12, 16, 25,
- KWP 10, 15, 21
- Wenus 10, 15, 21,
- KMW 16, 23,
- SWK 10, 14, 21, 28, 35,
- KP 15, 20, 30,
- KWKP 25.

STEROWNIKI



STEROWNIK LIDER PID DYNAMIC (KORAL, TOPAZ)

- płynna regulacja temperaturą kotła przez sterowanie nadmuchem i pracą podajnika
- sterowanie siłownikiem zaworu mieszającego w standardzie
- sterowanie 4 pompami obiegowymi
- programowanie tygodniowe
- panel monochromatyczny
- posiada czujnik temperatury ślimaka oraz zabezpieczenia temperaturowe w standardzie
- dezynfekcja zbiornika c.w.u.
- możliwość podłączenia modułu Internetowego
- możliwość podłączenia dodatkowych modułów zaworów mieszających
- możliwość podłączenia regulatora pokojowego lub „panelu zdalnego”
- aktualizacja oprogramowania przez kartę mikro SD



STEROWNIK LIDER PELLETS (DIAMENT)

- płynna regulacja temperaturą kotła przez sterowanie nadmuchem i pracą podajnika
- automatyczna praca (samoczynne rozpalanie i czyszczenie palnika)
- sterowanie siłownikiem zaworu mieszającego w standardzie
- sterowanie 2 pompami obiegowymi
- programowanie tygodniowe
- panel monochromatyczny
- posiada czujnik temperatury ślimaka oraz zabezpieczenia temperaturowe w standardzie
- dezynfekcja zbiornika c.w.u.
- możliwość podłączenia modułu internetowego
- możliwość podłączenia dodatkowych modułów zaworów mieszających
- możliwość podłączenia regulatora pokojowego
- aktualizacja oprogramowania przez kartę mikro SD



STEROWNIK LIDER KOLOR PELLETS (ONYKS; DIAMENT; AGAT - dla kotłów produkowanych od 06.11.2019 r.)

- płynna regulacja temperaturą kotła przez sterowanie nadmuchem i pracą podajnika
- automatyczna praca (samoczynne rozpalanie i czyszczenie palnika)
- sterowanie siłownikiem zaworu mieszającego w standardzie
- sterowanie 4 pompami obiegowymi
- programowanie tygodniowe
- panel kolorowy - dotykowy
- posiada czujnik temperatury ślimaka oraz zabezpieczenia temperaturowe w standardzie
- dezynfekcja zbiornika c.w.u.
- możliwość podłączenia modułu internetowego
- możliwość podłączenia dodatkowych modułów zaworów mieszających
- możliwość podłączenia regulatora pokojowego
- aktualizacja oprogramowania przez kartę mikro SD



STEROWNIK ST-9723PID (AGAT - dla kotłów produkowanych do 05.11.2019 r.)

- płynna regulacja temperaturą kotła przez sterowanie nadmuchem i pracą podajnika
- automatyczna praca (samoczynne rozpalanie i czyszczenie palnika)
- modulacja mocy palnika
- sterowanie siłownikiem zaworu mieszającego w standardzie
- sterowanie 3 pompami obiegowymi
- programowanie tygodniowe
- panel kolorowy - dotykowy
- posiada czujnik temperatury ślimaka oraz zabezpieczenia temperaturowe w standardzie
- dezynfekcja zbiornika c.w.u.
- podgląd ilości zbiornika w zasobniku
- możliwość podłączenia modułu Internetowego
- możliwość podłączenia modułu GSM „komórkowego”
- możliwość podłączenia dodatkowych modułów zaworów mieszających
- możliwość podłączenia regulatora pokojowego
- aktualizacja oprogramowania przez USB

OSPRZĘT DODATKOWY



REGULATOR POKOJOWY ROOMSTER II RTx WERSJA BEZPRZEWODOWA (ONYKS, DIAMENT, AGAT, KORAL, TOPAZ)

- możliwość regulacji temperatury w pomieszczeniu
- wyświetla nastawy kotła i stanów alarmowych
- możliwość ustawienia programu tygodniowego temperatury pomieszczenia z dokładnością pomiaru do 0,1°C



ZESTAW KOMUNIKACJI BEZPRZEWODOWEJ LIDER RTx (TOPAZ, KORAL)

- pełna obsługa kotła z dowolnego pomieszczenia w budynku
- możliwość zdalnej obsługi regulatora LIDER
- podłączony za pomocą zestawu panel sterujący może pełnić funkcję termostatu pokojowego

W skład zestawu wchodzi:

- moduł bezprzewodowy z akumulatorem
- panel bezprzewodowy
- zasilacz



MODUŁ INTERNETOWY ETH 100 DO STEROWNIKÓW LIDER (ONYKS, DIAMENT, AGAT, KORAL, TOPAZ)

- zdalna kontrola pracy kotła przez internet lub sieć lokalną
- interfejs graficzny z animacją na ekranie komputera domowego
- możliwość wprowadzenia zmiany temperatur zadanych
- podgląd temperatur na czujnikach



CZUJNIK POGODOWY LIDER KTY (ONYKS, DIAMENT, AGAT, KORAL, TOPAZ)

- pomiar temperatury zewnętrznej
- automatyczny wybór temperatury zasilania w oparciu o zaprogramowane zależności funkcyjne
- oszczędność zużywanej energii cieplnej
- długość przewodu 15 m



REGULATOR CIAGU (MIARKOWNIK) REGULUS RT 4 3/4 (SZAFIR)

- mechaniczna praca urządzeniem termostycznym przeznaczonym do regulacji temperatury
- mechaniczna regulacja ilości powietrza do komory paleniskowej
- nie wymaga energii elektrycznej

Centrala:

tel.: + 48 41 27 67 400
+ 48 41 61 63 343
fax: + 48 41 27 67 500

Infolinia Kottów:

tel.: + 48 41 230 78 70
sklep@zebiec.pl

Serwis kottów:

tel.: + 48 608 665 415
serwis@zebiec.pl

**Infolinia sterowniki TECH:**

tel.: + 48 33 875 93 80
+ 48 33 330 00 18

Infolinia sterowniki ELSTER:

tel.: + 48 61 43 77 690 w. 2
+ 48 537 036 777

Producent:

Zakłady Górniczo-Metalowe „Zębiec”
w Zębcu Spółka Akcyjna
27-200 Starachowice

zebiec@zebiec.pl

www.zebiec.pl

