



ZAKŁADY GÓRNICZO-METALOWE
ZĘBIEC
W ZĘBCU SPÓŁKA AKCYJNA
27-200 STARACHOWICE

SYSTEM GASZENIA

do kotłów z podajnikiem
produkcji **ZGM „ZĘBIEC”**

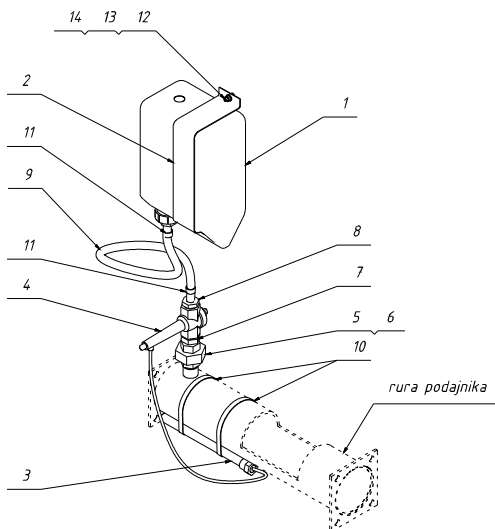
Instrukcja montażu

WYDANIE 2
24-11-2010r.

1. Zasada działania.

Dodatkowy system zagaszania pożaru w rurze podajnika montować należy w przypadku częstych zaników napięcia elektrycznego i jednoczesnym występowaniu dużych wartości ciągu kominowego (silne wiatry). Zabezpiecza on przed przedostaniem się żaru do komory kosza. W przypadku wzrostu temperatury na rurze podajnika do wartości około 100+130°C zawór termostatyczny rys. 1 poz. 4 otworzy przepływ wody z kanistra rys. 1 poz. 1 do rury podajnika i spowoduje zagaszenie palącego się paliwa. Po obniżeniu się temperatury rury podajnika do wartości około 90°C zawór termostatyczny rys. 1 poz. 4 zamknie przepływ wody, co umożliwi ponowne rozpalenie kotła. Należy pamiętać o usunięciu zmoczonego paliwa oraz uzupełnianiu poziomu wody w kanistrze.

2. Części składowe systemu.

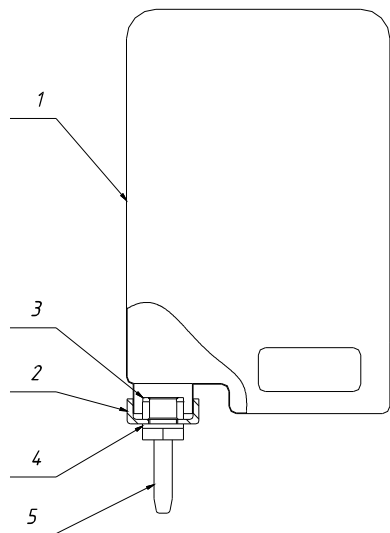


Rys. 1 Elementy składowe dodatkowego systemu gaszenia kosza.

- 1 - kanister kompletny
- 2 - obejma kanistra
- 3 - czujnik temperatury rury kosza z obudową
- 4 - zawór termostatyczny
- 5 - śrubunek
- 6 - uszczelka śrubunku 3/4"
- 7 - nypel 3/4"
- 8 - nypel 3/4" z końcówką na wąż 1/2"
- 9 - wąż do wody 1/2"
- 10 - obejma ślimakowa Ø110
- 11 - obejma ślimakowa Ø19
- 12 - śruba M6x16
- 13 - nakrętka M6
- 14 - podkładka 6,4

3. Sposób montażu.

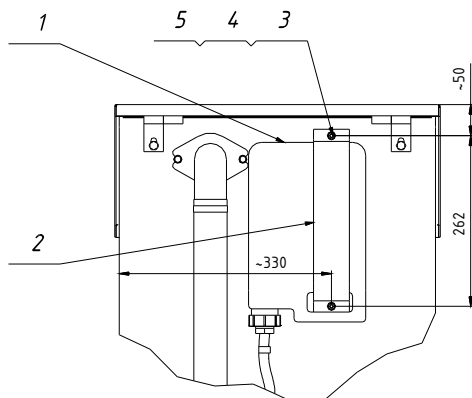
- a) Zmontować kanister kompletny zgodnie z rys. 2.
- b) Do króćca rury podajnika przykręcić za pośrednictwem śrubunku 3/4" rys. 1 poz. 5 z uszczelką śrubunku rys. 1 poz. 6 i nypła 3/4" rys. 1 poz. 7 zawór termostatyczny rys. 1 poz. 4. Należy zwrócić uwagę na prawidłowe zamocowanie zaworu (kierunek przepływu wody oznaczony strzałką na korpusie zaworu).
- c) Do zaworu termostatycznego rys. 1 poz. 4 wkręcić nypel 3/4" z końcówką na wąż 1/2" rys. 1 poz. 8.
- d) Wszystkie połączenia gwintowane uszczelnić pakietami, taśmą teflonową lub innym rodzajem uszczelnacza.
- e) Czujnik temperatury z obudową rys. 1 poz. 3 przymocować do rury podajnika za pomocą obejmy ślimakowych rys. 1 poz. 10 jak najwyżej w osi rury podajnika.
- f) W blasze tylnej kosza wywiercić dwa otwory Ø6,5 zgodnie z rys. 3.
- g) Kanister rys. 3 poz. 1 przymocować do tylnej ściany kosza przy użyciu obejmy kanistra rys. 3 poz. 2; śrub M6x16 rys. 3 poz. 3; podkładek 6,4 rys. 3 poz. 5 i nakrętek M6 rys. 3 poz. 4.



Rys. 2. Kanister 5L kompletny.

- 1 - kanister 5L
- 2 - nakrętka kanistra
- 3 - nakrętka kontrująca
- 4 - uszczelka gumowa
- 5 - nypel $\frac{1}{2}$ " z zakończeniem na wąż $\frac{1}{2}$ "

- h) Na wąż do wody $\frac{1}{2}$ " rys. 1 poz. 9 nałożyć dwie obejmy ślimakowe rys. 1 poz. 11. Jeden z końców węża $\frac{1}{2}$ " naciągnąć na nypel $\frac{1}{2}$ " z zakończeniem na wąż $\frac{1}{2}$ " rys. 2 poz. 5 zamocowany w kanistrze rys. 2 poz. 1, a drugi na nypel $\frac{3}{4}$ " z zakończeniem na wąż $\frac{1}{2}$ " rys. 1 poz. 8 zamocowany w zaworze termostaticznym rys. 1 poz. 4. Zaciśnąć obejmy ślimakowe rys. 1 poz. 11.
- i) Kanister 5dm³ poz.1 napęłnić wodą przez otwór napełniająco-odpowietrzający $\varnothing 20$ w dnie kanistra rys. 1 poz. 1.
- j) Sprawdzić szczelność połączeń.



Rys. 3. Rozmieszczenie otworów do zamocowania kanistra na ścianie tylnej kosza.

- 1 - kanister
- 2 - obejma kanistra
- 3 - śruba M6x16
- 4 - nakrętka M6
- 5 - podkładka 6,4



ZAKŁADY GÓRNICZO-METALOWE
ZĘBIEC
w ZĘBCU SPÓŁKA AKCYJNA
27-200 STARACHOWICE

Tel. centrala: (0...41) 2767-400
(0...48) 616-33-43; 616-31-62
Dz. Marketingu: (0...41) 2767-410
Dz. Konstrukcyjno
- Technologiczny: (0...41) 2767-595; (0...41) 2767-338
Serwis: (0...41) 2767-413
Fax: (0...41) 2767-501; (0...41) 2767-500
e-mail: zebiec@zebiec.com.pl